

การตั้งค่า Proxy Server สำหรับการเข้าถึงฐานข้อมูลห้องสมุด ผ่านระบบเครือข่ายคอมพิวเตอร์ มหาวิทยาลัยวลัยลักษณ์

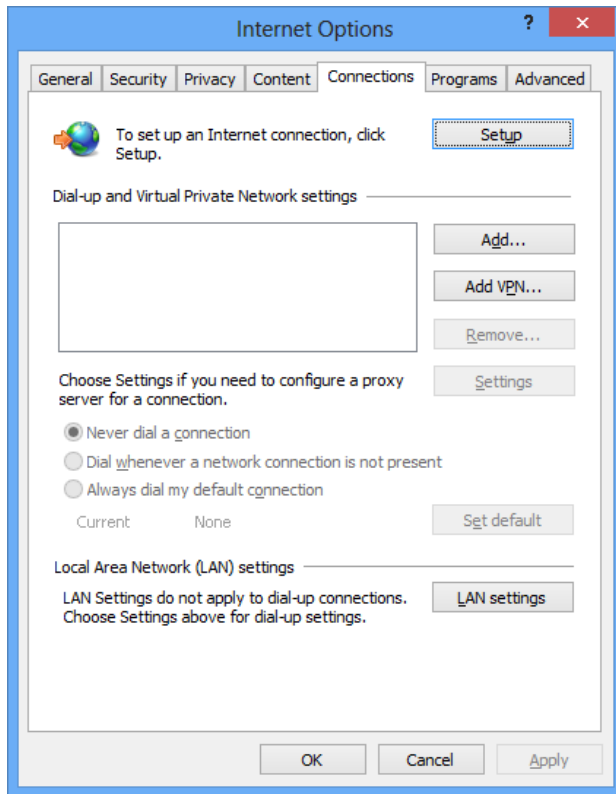
การสืบค้นฐานข้อมูลจากภายนอกมหาวิทยาลัยสำหรับ นักศึกษา เจ้าหน้าที่ อาจารย์ ที่ในงาน อินเทอร์เน็ตจากภายนอกมหาวิทยาลัย ซึ่งทางศูนย์บรรณสารและสื่อการศึกษาได้จัดเตรียมฐานข้อมูลในการ สืบค้นฐานข้อมูลไว้ให้ที่ http://clm.wu.ac.th/web/reference_database.php โดยมีฐานข้อมูลดังนี้

1. ฐานข้อมูลที่บอกรับเป็นสมาชิกโดยศูนย์บรรณสารและสื่อการศึกษา
2. ฐานข้อมูลที่บอกรับโดย สำนักงานคณะกรรมการการอุดมศึกษา (ThaiLIS) สถิติการใช้งาน ฐานข้อมูลที่บอกรับโดย สกอ.
3. แหล่งข้อมูลงานวิจัย
4. แหล่งข้อมูลอื่นๆ

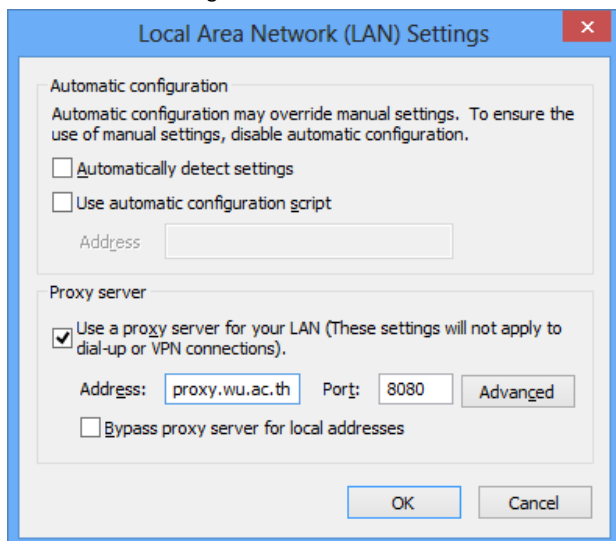
ทั้งนี้เนื่องจากการตอบรับสมาชิกฐานข้อมูลและการเข้าใช้งานต้องใช้ผ่านระบบเครือข่ายคอมพิวเตอร์ ของมหาวิทยาลัยซึ่งได้แจ้งหมายเลข IP Address ไว้กับทางผู้ให้บริการฐานข้อมูล เพื่อให้ นักศึกษา เจ้าหน้าที่ อาจารย์ สามารถเข้าใช้งานสืบค้นฐานข้อมูลอินเทอร์เน็ตจากภายนอกมหาวิทยาลัยทาง ศูนย์คอมพิวเตอร์ ได้ดำเนินการตั้งค่าการเชื่อมต่อสำหรับการเชื่อมต่อจากภายนอกมหาวิทยาลัยโดย ผู้ใช้งานสามารถใช้ต้องมี User การใช้งานระบบเครือข่ายคอมพิวเตอร์ของมหาวิทยาลัย หรือ User ที่ใช้ในการรับส่ง Email และต้องตั้งค่า Proxy Server โดยชื่อ Proxy Server Proxy.wu.ac.th Port 8080 ซึ่งสามารถตั้งค่าการใช้งานได้ตามรายละเอียดตามรูป

การตั้งค่าสำหรับ Internet Explorer

เลือก Internet Options เลือก Connections

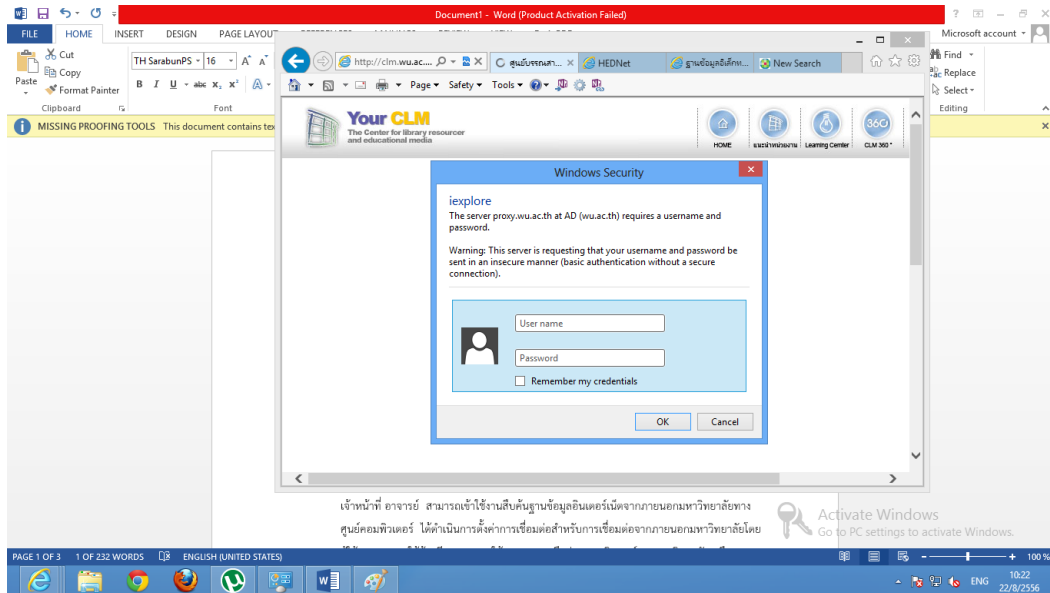


เลือก LAN settings

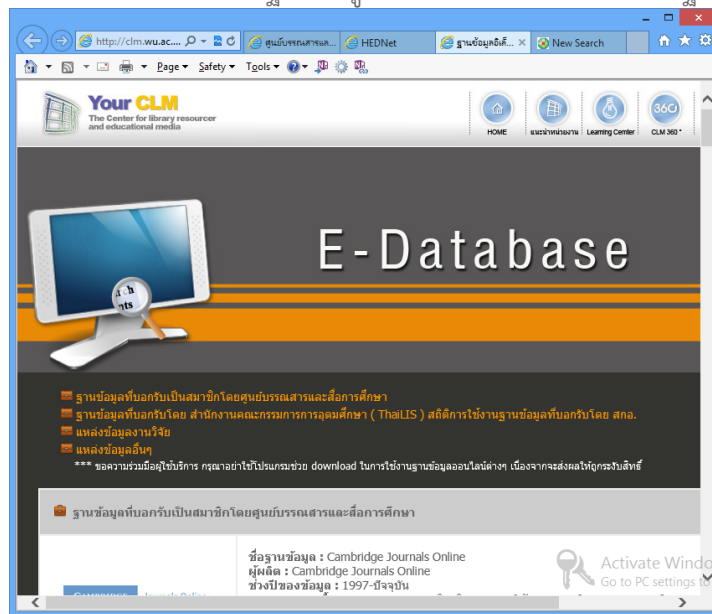


จากนั้น เลือก Proxy Server แล้วใส่ค่าที่ช่อง Address : proxy.wu.ac.th Port : 8080 แล้วเลือก OK





หลังจากนั้นเข้าใช้งานระบบสืบค้นฐานข้อมูลที่ <http://clm.wu.ac.th> ระบบจะให้ใส่ User และ password ในการเข้าใช้งานระบบเครือข่ายคอมพิวเตอร์ของมหาวิทยาลัย ให้ผู้ใช้กรอก User Name และ Password



การสืบค้นฐานข้อมูลสามารถเข้าไปสืบค้นได้ตามฐานข้อมูลที่เตรียมไว้ให้ตามหัวข้อและฐานข้อมูลที่ต้องการ

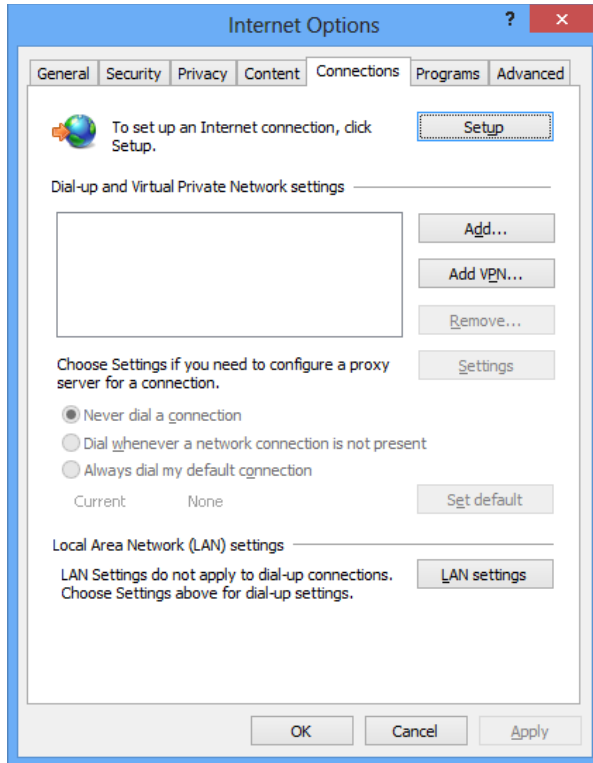


ฐานข้อมูลทีบอกรับเป็นสมาชิกโดยศูนย์บรรณสารและสื่อการศึกษา

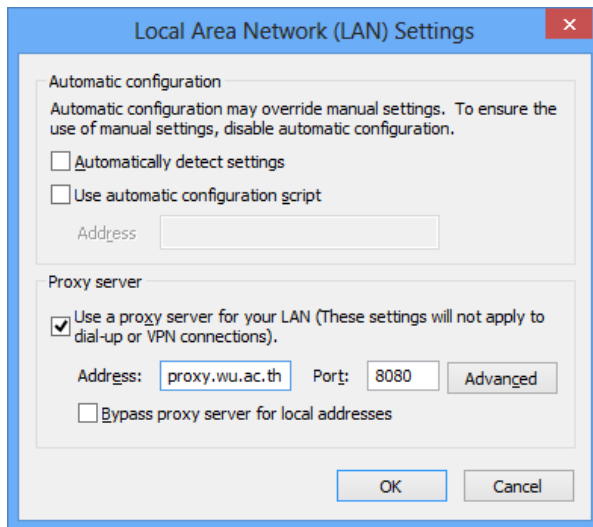
 <p>http://journals.cambridge.org/</p>	<p>ชื่อฐานข้อมูล : Cambridge Journals Online ผู้ผลิต : Cambridge Journals Online ช่วงปีของข้อมูล : 1997-ปัจจุบัน ขอบเขตของเนื้อหา : ครอบคลุมสาขาวิชาวิทยาศาสตร์ สังคมศาสตร์และมนุษยศาสตร์ รายละเอียดฐานข้อมูล : มีเอกสารฉบับเต็ม (Full text) บทคัดย่อ (Abstract) จากวารสารไม่น้อยกว่า 205 ราย ผู้รับผิดชอบค่าใช้จ่าย : WU : CLM</p> <p> คู่มือการสืบค้น</p>
 <p>http://search.ebscohost.com/login.aspx?authtype=ip,uid&profile=ehost&defaultdb=rzh</p>	<p>ชื่อฐานข้อมูล: CINAHL® PLUS WITH FULLTEXT ผู้ผลิต : EBSCO ช่วงปีของข้อมูล : 1997-ปัจจุบัน ขอบเขตของเนื้อหา : สาขาวิชาพยาบาลศาสตร์ สหเวชศาสตร์ และการสาธารณสุข รายละเอียดฐานข้อมูล : สามารถสืบค้นข้อมูลที่เป็นการสารฉบับเต็มได้มากกว่า 770 ชื่อเรื่อง สืบค้นข้อมูลย้อนไปได้ตั้งแต่ปีค.ศ. 1937 จนถึงปัจจุบัน และประกอบไปด้วย books/monographs จำนวนมากกว่า 275 เล่ม ผู้รับผิดชอบค่าใช้จ่าย : WU : CLM</p>
 <p>http://search.ebscohost.com/login.aspx?authtype=ip,uid&group=main&profile=ehost&defaultdb=hjh</p>	<p>ชื่อฐานข้อมูล : Hospitality & Tourism Complete ผู้ผลิต : EBSCO ช่วงปีของข้อมูล : 1965- ปัจจุบัน ขอบเขตของเนื้อหา : การท่องเที่ยวและการโรงแรม รายละเอียดฐานข้อมูล : ฐานข้อมูลนี้มีเนื้อหาโดยตรงกับด้านการท่องเที่ยวการโรงแรม โดยมีวารสารฉบับเต็มมากกว่า 490 ชื่อเรื่องเช่น Asia Pacific Journal of Tourism Research, Current Issues in Tourism, Hotel & I Management, International Journal of Tourism Research, Journal of Leisure Research, Journal of Spa Tourism, Journal of Sustainable Tourism, Leisure Scences, Nation's Restaurant News, Restaurant Bus Tourism & Hospitality Research และอีกมากมาย ถือเป็นฐานข้อมูลที่เข้าชื่อถือ มากที่สุดและเหมาะสมอย่างยิ่งที่ช่วยทางด้านงานวิจัย และเพื่อนงานวิจัยสำหรับสถาบันที่มีการศึกษาทางด้าน การจัดการและการท่องเที่ยวโดยเฉพาะ</p> <p>ผู้รับผิดชอบค่าใช้จ่าย : WU : CLM</p>

การยกเลิกการตั้งค่า Proxy Server

เลือก Internet Options เลือก Connections



เลือก LAN settings



จากนั้น เาเครื่องหมายถูกที่ Proxy Server ออก แล้วเลือก OK ก็จะเข้าสู่ระบบเดิมที่ผู้ใช้ใช้งานอยู่