

คู่มือการใช้งานระบบ

สำหรับผู้ใช้งานทั่วไป

ผู้ใช้งานทั่วไป

ผู้ใช้งานทั่วไปสามารถใช้งานระบบบริการเลือกเผยแพร่สารสนเทศเฉพาะบุคคล (SDI) โดยการเข้าสู่ระบบให้ระบบบริการเลือกเผยแพร่สารสนเทศเฉพาะบุคคล (SDI) ผู้ใช้สามารถเข้าสู่ระบบผ่านหน้าหลักของเว็บไซต์คือ <http://clm.wu.ac.th/sdiservice> โดยผู้ใช้งานจะต้องลงทะเบียนเพื่อใช้งาน ซึ่งผู้ใช้งานทั่วไปสามารถลงทะเบียนผ่านหน้าเว็บไซต์ โดยไปที่ <http://clm.wu.ac.th/sdiservice/regis.php> หรือ เลือก

เมื่อลงทะเบียนเพื่อใช้งานเรียบร้อยแล้ว ผู้ใช้สามารถกรอก Username และ Password เพื่อใช้งานระบบ

หากยังไม่มี Username และ Password ผู้ใช้สามารถเลือกเพื่อลงทะเบียนใช้งานได้

หน้าหลักของระบบบริการเลือกเผยแพร่สารสนเทศเฉพาะบุคคล

เมื่อเลือก ลงทะเบียนเพื่อใช้งาน?? จะไปยังหน้าลงทะเบียนใช้บริการ SDI ของระบบบริการเลือกเผยแพร่สารสนเทศเฉพาะบุคคล

← ลงทะเบียนเพื่อขอใช้บริการ SDI

Username :: * -----กรุณากรอกรหัสนักศึกษา/พนักงาน

Password :: *

ชื่อ-นามสกุล :: *

สถานะภาพผู้ใช้งาน :: *

สำนักวิชา :: *

ที่อยู่ :: *

E-Mail :: *

เบอร์โทรศัพท์ :: *

หมายเหตุ ::

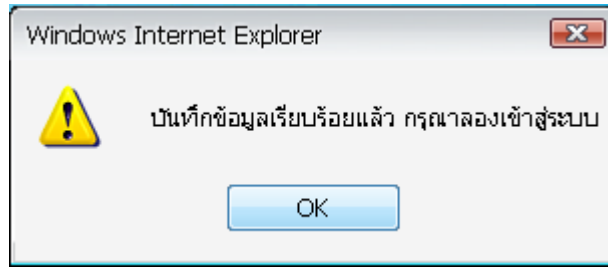
กรุณากรอกข้อมูลให้ครบถ้วนในช่องที่หาเครื่องหมาย *

หน้าลงทะเบียนใช้บริการ SDI ของระบบบริการเลือกเผยแพร่สารสนเทศเฉพาะบุคคล

ซึ่งผู้ใช้งานต้องกรอกรายละเอียดในการลงทะเบียนใช้งานอย่างครบถ้วน โดยจะต้องกรอกรายละเอียด

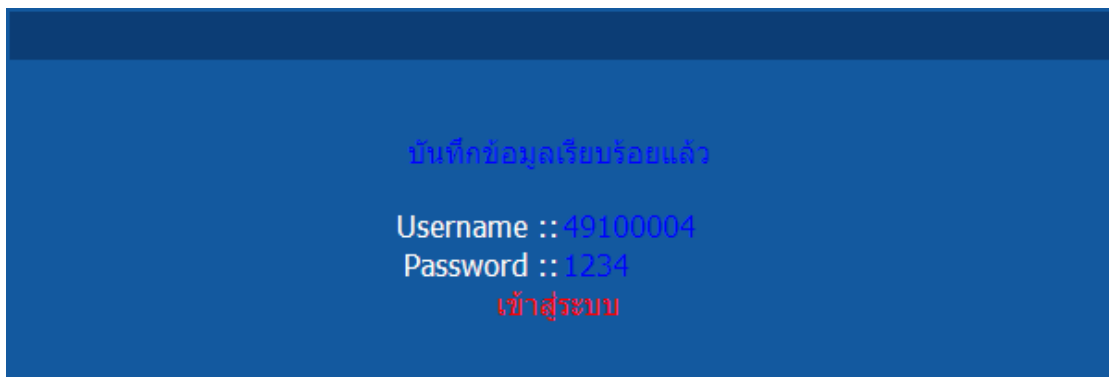
- Username
- Password
- ชื่อ-นามสกุล
- สถานะภาพผู้ใช้งาน
- สำนักวิชา
- ที่อยู่
- E-Mail
- เบอร์โทรศัพท์

เมื่อกรอกข้อมูลตามรายการดังกล่าวครบถ้วนแล้วจะปรากฏ popup เพื่อยืนยันการบันทึก



Popup ยืนยันการบันทึกข้อมูลเรียบร้อยแล้ว โดยผู้ใช้งาน

ผู้ใช้งานกด**OK** จะไปยังหน้าแสดงข้อมูล Username และ Password ของผู้ใช้งานที่ได้บันทึกไว้ เพื่อแสดงรายละเอียดแก่ผู้ใช้อีกครั้ง เพื่อเข้าสู่ระบบบริการเลือกเผยแพร่สารสนเทศเฉพาะบุคคล

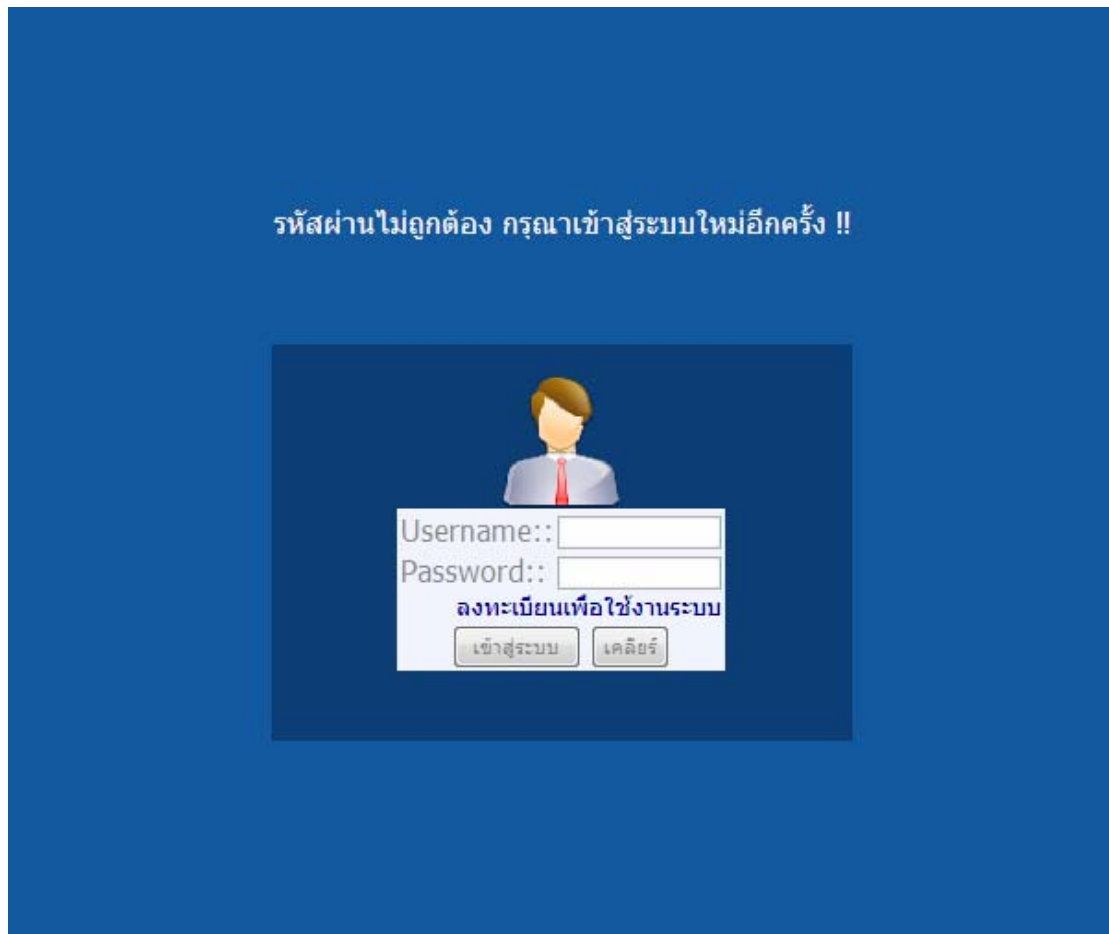


หน้าแสดงข้อมูล Username และ Password หลังบันทึกข้อมูลการลงทะเบียนเรียบร้อยแล้ว

หลังจากนั้นจึงสามารถเข้าสู่ระบบโดยการกรอก Username และ Password ให้ถูกต้อง หากกรอกข้อมูลไม่ถูกต้องจะปรากฏหน้า

ผู้ใช้งานต้องกรอก Username และ Password ให้ถูกต้องเพื่อเข้าสู่ระบบบริการเลือกเผยแพร่สารสนเทศเฉพาะบุคคล โดยผู้ใช้สามารถเลือก [คลิกเพื่อเข้าสู่ระบบใหม่](#) เพื่อเข้าสู่ระบบบริการเลือกเผยแพร่สารสนเทศเฉพาะบุคคล

หากผู้ใช้งานทั่วไปกรอกข้อมูลผิดจะไปยังหน้า LOGIN เพื่อกรอก Username และ Password ใหม่อีกครั้ง ให้ถูกต้องหรือ ไปที่ <http://clm.wu.ac.th/sdiservice/login.php>



หน้า Login เพื่อเข้าสู่ระบบ

เมื่อเข้าสู่ระบบได้แล้ว ผู้ใช้งานทั่วไปสามารถใช้งานระบบ โดย

1. หน้าหลัก แสดงรายการสารสนเทศที่ผู้ใช้ขอใช้บริการ
2. แก้ไขข้อมูลส่วนตัวผู้ใช้
3. ขอใช้บริการ SDI
4. ออกจากระบบ



ภาพแสดงหน้าหลักเมื่อเข้าสู่ระบบด้วยสถานะผู้ใช้งานทั่วไป

ผู้ใช้งานสามารถแก้ไขข้อมูลส่วนตัวของผู้ใช้งาน ได้โดยไปที่ แก้ไขข้อมูลส่วนตัวผู้ใช้ เพื่อแก้ไขข้อมูลส่วนตัว



หน้าแสดงการแก้ไขข้อมูลส่วนตัวผู้ใช้

หากต้องการขอใช้บริการ SDI สามารถเลือก ขอใช้บริการ SDI เพื่อใช้บริการ

- หน้าหลัก
- รายชื่อบุคลากร
- ขอใช้บริการ SDI

SDI Service...

บริการเลือกเผยแพร่สารสนเทศเฉพาะบุคคล



ยินดีต้อนรับ

49100004
(ผู้ใช้ภายใน)

แสดงรายการ

ขอใช้บริการเลือกเผยแพร่สารสนเทศเฉพาะบุคคล

หัวข้อ/คำสำคัญ ::*

**หมายเหตุ: 1. ถ้าไม่มีระบุชื่อค้นหา () หมายถึง ไม่ระบุการค้นหาชื่อค้นหา

วัตถุประสงค์ ::

- การเรียน/การสอน
- แก้ไขปัญหาในการทำงาน
- ติดตามความทันสมัย
- วิทยานิพนธ์ เรื่อง
- งานวิจัย เรื่อง
-
- อื่นๆ(ระบุ..)

ฐานข้อมูลที่ต้องการใช้สืบค้น ::

- ABI/INFORM Complete
- Academic Search Elite
- ACS Web Edition
- Art & Architecture Complete
- Books@Ovid
- Cambridge Journals Online
- CINAHL Plus with Full Text
- Education Research Complete
- H.W. Wilson
- Hospitality & Tourism Complete
- IEEE/IEE Electronic Library (IEL)
- IOP Science
- Karger
- Matchon e-LibraryMedical Online
- Medical Online
- MDConsult Core Collection
- Micromedex Healthcare Series : Drug Information Packa
- Oxford Scholarship Online
- ProceduresConsult
- Proquest Agriculture Journal
- ProQuest Digital Dissertations
- ScienceDirect
- ScienceOnline & ScienceNOW
- SpringerLink
- SWETS
- Web of Science
- 50 Lessons
- ฐานข้อมูลเอกสารอิเล็กทรอนิกส์ ThaiLIS (TCDC)
- อื่นๆโปรดระบุ...

**หมายเหตุ: 1. ถ้าไม่มีระบุชื่อค้นหา () หมายถึง ไม่ระบุการค้นหาชื่อค้นหา

รูปแบบสารสนเทศที่ต้องการ::

- หนังสืออิเล็กทรอนิกส์ (E-Book)
- เนื้อหาฉบับเต็ม(Full text)
- หน้าสารบัญหนังสือ/วารสาร
- แฟ้มข้อมูล PDF
- บรรณานุกรม
- URL

ต้องการข้อมูลย้อนหลัง ปี ตั้งแต่ปี

ระยะเวลาของข้อมูล ::

วิธีการจัดส่ง:: ส่งทาง E-Mail รับด้วยตนเอง

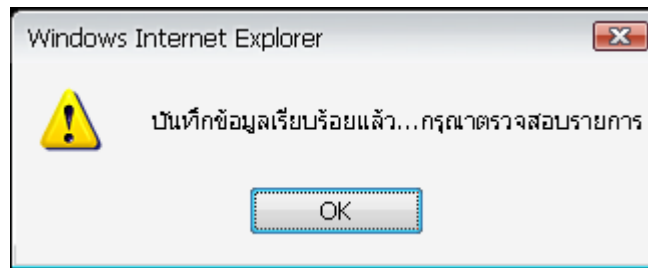
หมายเหตุ::

*กรุณากรอกรายละเอียดสารสนเทศที่ต้องการให้ละเอียด

[Go to top](#)

หน้าขอใช้บริการ SDI ของระบบบริการเลือกเผยแพร่สารสนเทศเฉพาะบุคคล

เมื่อกดปุ่ม บันทึก จะปรากฏ popup แสดงการยืนยันการบันทึกข้อมูล



popup แสดงการยืนยันการบันทึกข้อมูล

รายการที่	หัวข้อ/คำสำคัญที่ต้องการค้นหา	สถานะการดำเนินการ	วันที่ขอใช้บริการ	ดูรายละเอียด
1	Metadata	คำถึงดำเนินการ	07-04-2010	

จำนวนรายการ : 1 รายการ จำนวนหน้าทั้งหมด : 1 หน้า

Copyright ©2010 By The Center for Library Resources and Educational Media

ภาพแสดงหน้าหลักเมื่อเข้าสู่ระบบด้วยสถานะผู้ใช้งานทั่วไป
ซึ่งจะแสดงเฉพาะรายการของผู้ที่ขอใช้บริการ

โดยหน้าหลักจะแสดงหัวข้อเรื่อง/คำสำคัญที่ผู้ใช้งานได้ใช้บริการ และสถานะการดำเนินการ เพื่อให้ทราบถึงสถานะการดำเนินการของรายการสารสนเทศที่ขอใช้บริการ และสามารถดูรายละเอียดของการขอใช้บริการ SDI เกี่ยวกับข้อมูลสารสนเทศที่ผู้ใช้งานขอใช้บริการและข้อมูลการติดต่อของผู้ให้บริการ

- หน้าหลัก
- รายชื่อข้อมูลส่วนหัว
- ขอใช้บริการ SDI

SDI Service...

บริการเลือกเผยแพร่สารสนเทศเฉพาะบุคคล



ยินดีต้อนรับ

49100004
(ผู้ใช้งานทั่วไป)

รายละเอียดขอใช้บริการ SDI ของ 49100004

วันที่ส่งคำขอใช้บริการ	:: 07-04-2010
หัวเรื่องที่ต้องการ	:: Metadata
วัตถุประสงค์	• การเขียน / การสอน
ฐานข้อมูลที่ต้องการค้น	• ฐานข้อมูลเอกสารอิเล็กทรอนิกส์ ThaiLIS (TCDC)
ระยะเวลาของข้อมูลที่ต้องการย้อนหลัง	:: ตั้งแต่ปี 2540 ถึงปี 2540
รูปแบบสารสนเทศที่ต้องการ	:: เนื้อหาฉบับเต็ม (Full text)
วิธีการจัดส่ง	:: ส่งทาง E-Mail
สถานะการดำเนินการ	:: กำลังดำเนินการ

ข้อมูลส่วนตัวขอใช้บริการ

รหัสนักศึกษา/พนักงาน	:: 49100004
ชื่อ-สกุล	:: อธิชาติ สวัสดิ์
สถานะภาพผู้ให้บริการ	:: นักศึกษาปริญญาตรี
สำนักวิชา	:: ศิลปศาสตร์
ที่อยู่ติดต่อสะดวก	:: ค่มสวัสดิ์
เบอร์โทรศัพท์	:: 0987654321
E-Mail	:: aree@hotmail.com
รายละเอียดอื่นๆ	::

 กลับหน้าแสดงรายการ

ภาพแสดงรายละเอียดสารสนเทศที่ผู้ใช้ต้องการ

หลังจากใช้งานระบบบริการเลือกเผยแพร่สารสนเทศเฉพาะบุคคลผู้ใช้สามารถ ออกจาก
ระบบ เพื่อกลับสู่หน้าหลักของระบบบริการเลือกเผยแพร่สารสนเทศเฉพาะบุคคล